

TILLÄGG TILL PLANBESTÄMMELSER

Följande gäller inom det särskilt avgränsade området.
Underliggande Byggnadsplan, Billingsfors brukssamhälle 1960-06-30 gäller jämsides med ändringen.

GRÄNSBETECKNINGAR

--- Plangräns för ändring av byggnadsplan

UPPHÄVDA PLANBESTÄMMELSER

§ 6 Antal byggnader och byggnadsyta å tomplats.

Mom. 2 Å tomplats som omfattar med F betecknat område får endast en huvudbyggnad jämte erforderlig gårdsbyggnad uppföras

Mom.3 Å tomplats som omfattar med F betecknat område får huvudbyggnad icke upptaga större areal än 120 m² samt gårdsbyggnad icke större areal än 20 m².

TILLKOMMANDE PLANBESTÄMMELSER

§ 6 Antal byggnader och byggnadsyta å tomplats.

Mom. 2. Å tomplats som omfattar med F betecknat område får endast en huvudbyggnad jämte erforderliga gårdsbyggnader uppföras.

Mom.3 Å tomplats som omfattar med F betecknat område får huvudbyggnad icke upptaga större areal än 200 m² samt gårdsbyggnader icke större areal än totalt 50 m², byggnadernas totala area får dock inte uppgå till mer än 30 % av tomstorleken.

ADMINISTRATIVA BESTÄMMELSER

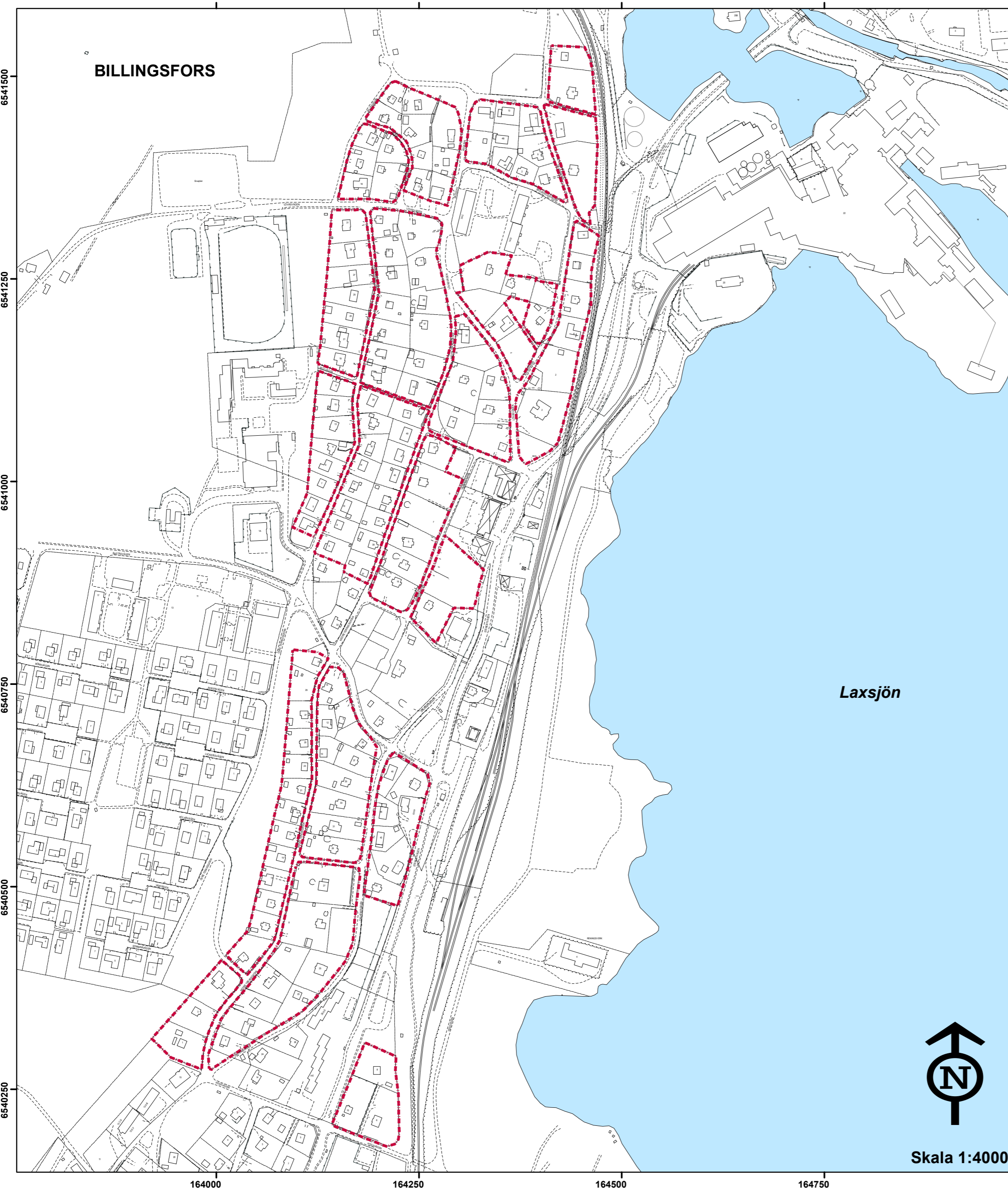
Genomförandetiden för denna ändring är 5 år från det datum då beslutet att ändra planen vunnit laga kraft.

TILLÄGG TILL PLANBESKRIVNING

Utöver denna plankarta finns följande handlingar;

- Tillägg till planbeskrivning
- Tillägg till genomförandebeskrivning
- Fastighetsförteckning

OBS!
Denna ändring skall läsas tillsammans med gällande byggnadsplan, Billingsfors Brukssamhälle från 1960-06-30.



ÄNDRING AV BYGGNADSPLAN BILLINGSFORS BRUKSSAMHÄLLE



**BENGTSFORS
KOMMUN**
Västra Götalands län

Antagandehandling

Antagen av KS 2013-02-19 §43

Laga Kraft 2013-04-11

Upprättad på samhällsbyggnadsenheten
i Bengtsfors 2013-01-08

Anette Levin
Planförfattare