

Naturvårdsprogram för Bengtsfors kommun

Kartbilaga 1-10

Antaget av Kommunfullmäktige 2013-09-04 § 94



Dalslands Kanotmaraton+ © Foto: Anna Sandström



Dalslandskommunernas
Kommunalförbund



BENGTSFORS
KOMMUN









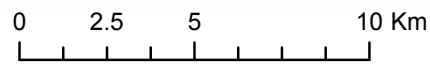
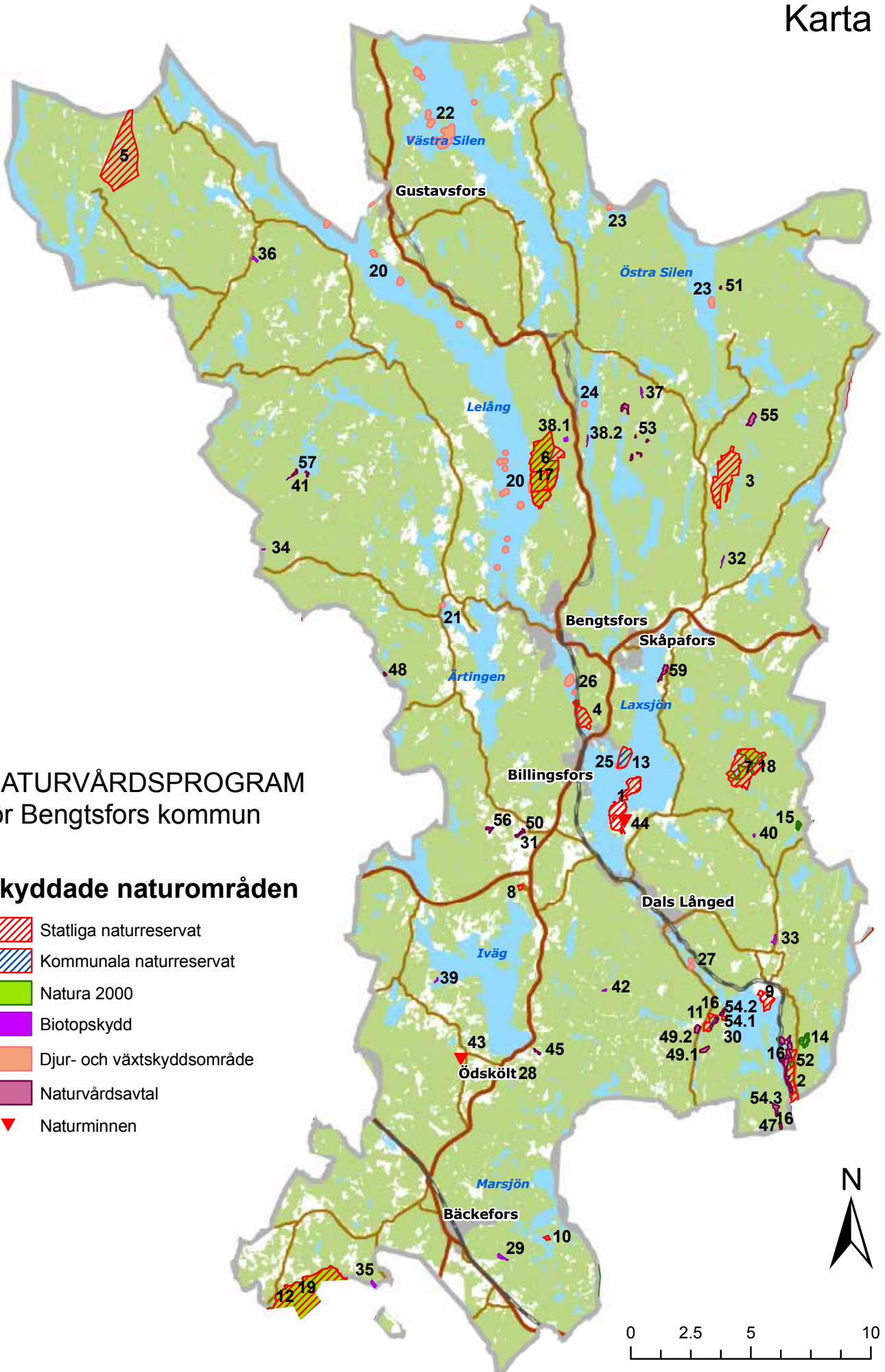
Kartbilagor

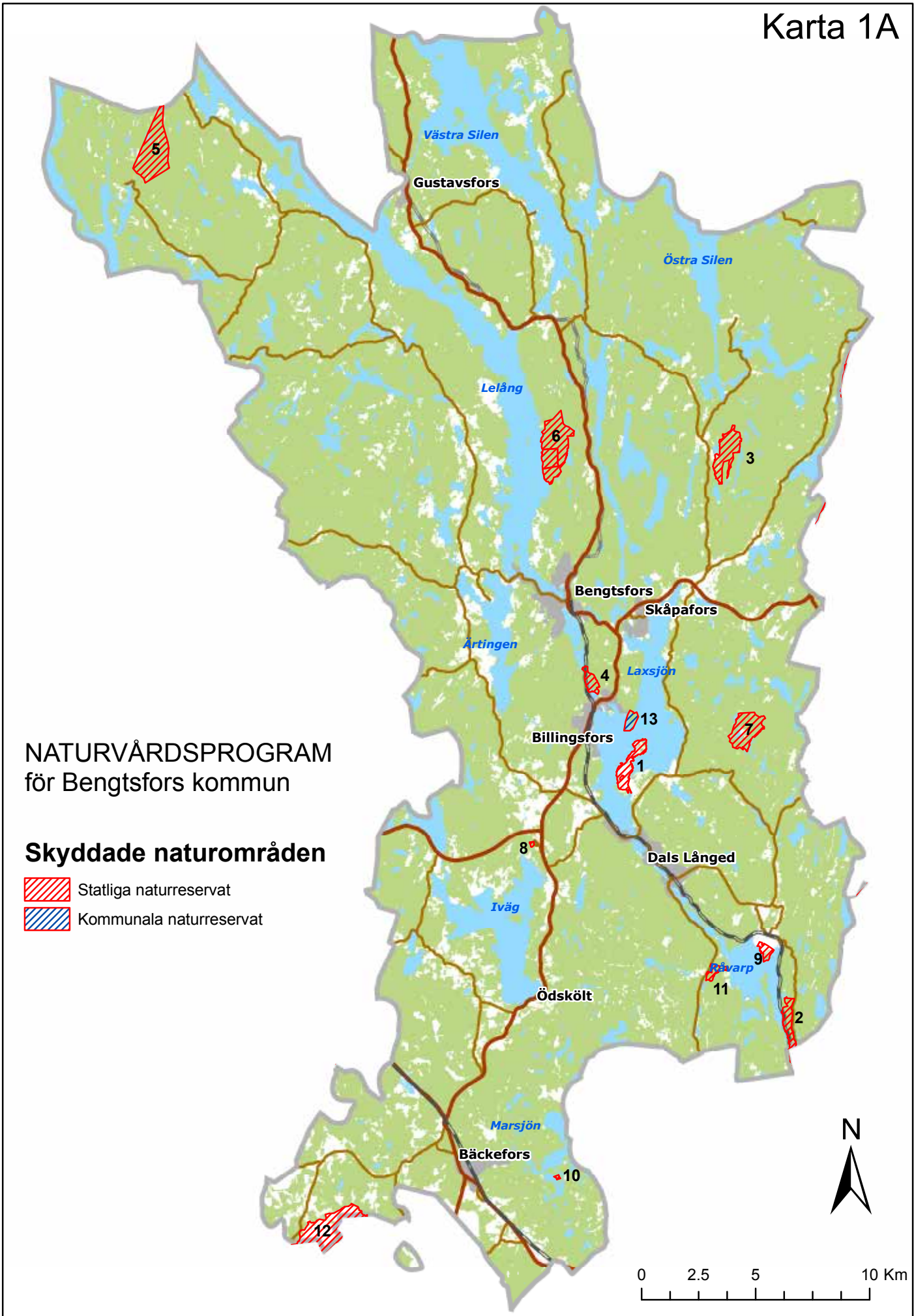
Karta 1	Skyddade område
<i>Karta 1A</i>	<i>Skyddade områden; naturreservat</i>
<i>Karta 1B</i>	<i>Skyddade områden; natura 2000</i>
<i>Karta 1C</i>	<i>Skyddade områden; biotopskydd</i>
<i>Karta 1D</i>	<i>Skyddade områden; djur- och växtskyddsområden</i>
<i>Karta 1E</i>	<i>Skyddade områden; naturvårdsavtal</i>
<i>Karta 1F</i>	<i>Skyddade områden; naturminnen</i>
Karta 2	Riksintresse naturvärden
Karta 3	Riksintresse friluftslivet
Karta 4	Skogsmark med höga naturvärden
Karta 5	Odlingsmark med höga naturvärden
Karta 6	Värdefulla våtmarker
Karta 7	Övriga värdefulla områden
Karta 8	Sjöar och vattendrag
Karta 9	Områden som saknar formellt skydd
Karta 10	Samlingskarta naturvärden

NATURVÅRDSPROGRAM
för Bengtsfors kommun

Skyddade naturområden

-  Statliga naturreservat
-  Kommunala naturreservat
-  Natura 2000
-  Biotopskydd
-  Djur- och växtskyddsområde
-  Naturvårdsavtal
-  Naturminnen

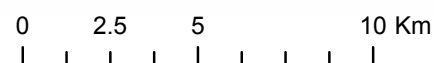


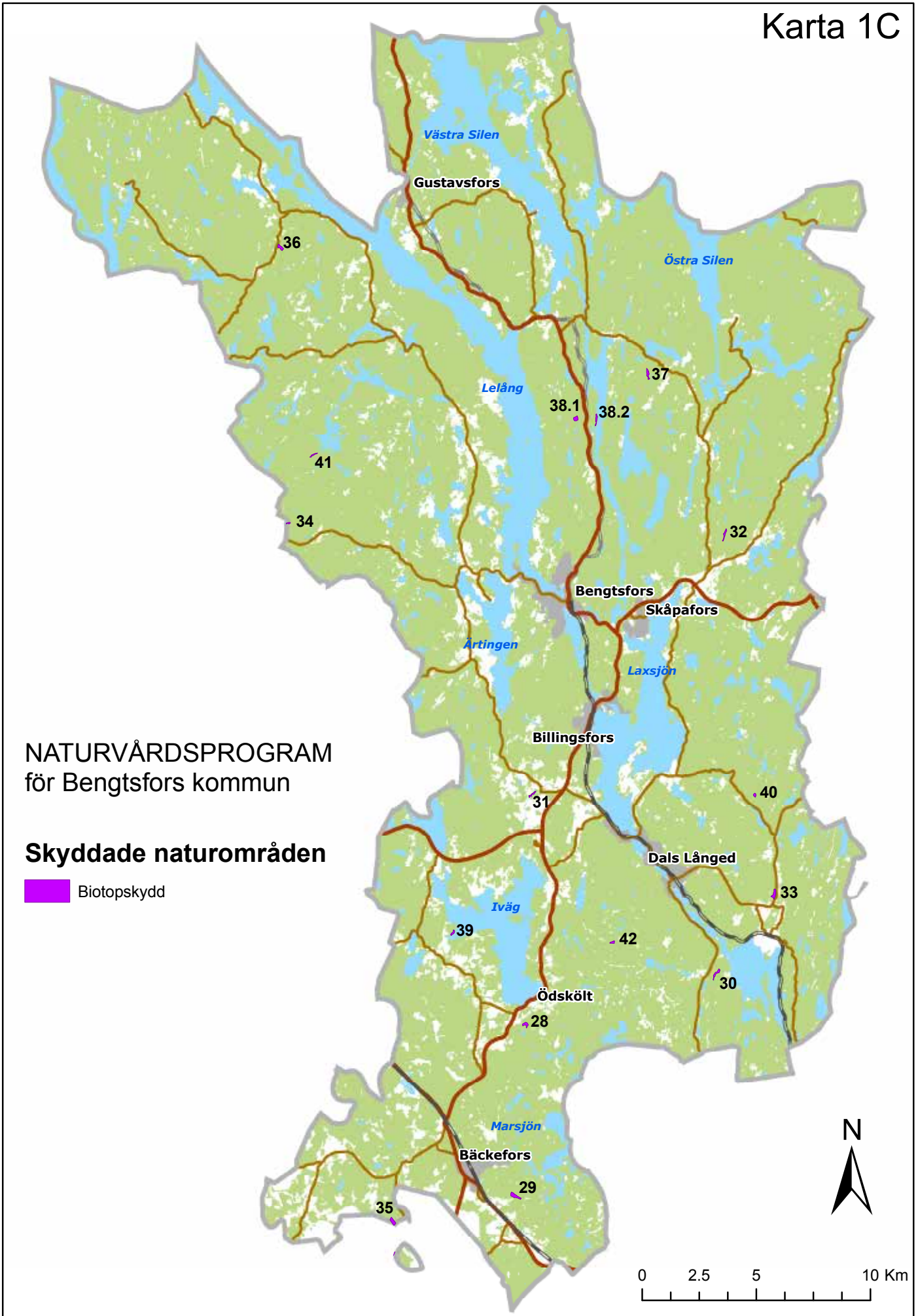


NATURVÅRDSPROGRAM
för Bengtsfors kommun

Skyddade naturområden


 Natura 2000





NATURVÅRDSPROGRAM
för Bengtsfors kommun

Skyddade naturområden

 Djur- och växtskyddsområde

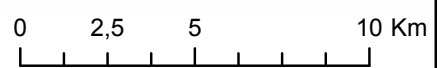




NATURVÅRDSPROGRAM
för Bengtsfors kommun

Skyddade naturområden

 Naturvårdsavtal





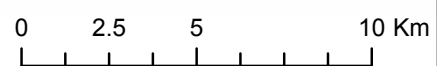


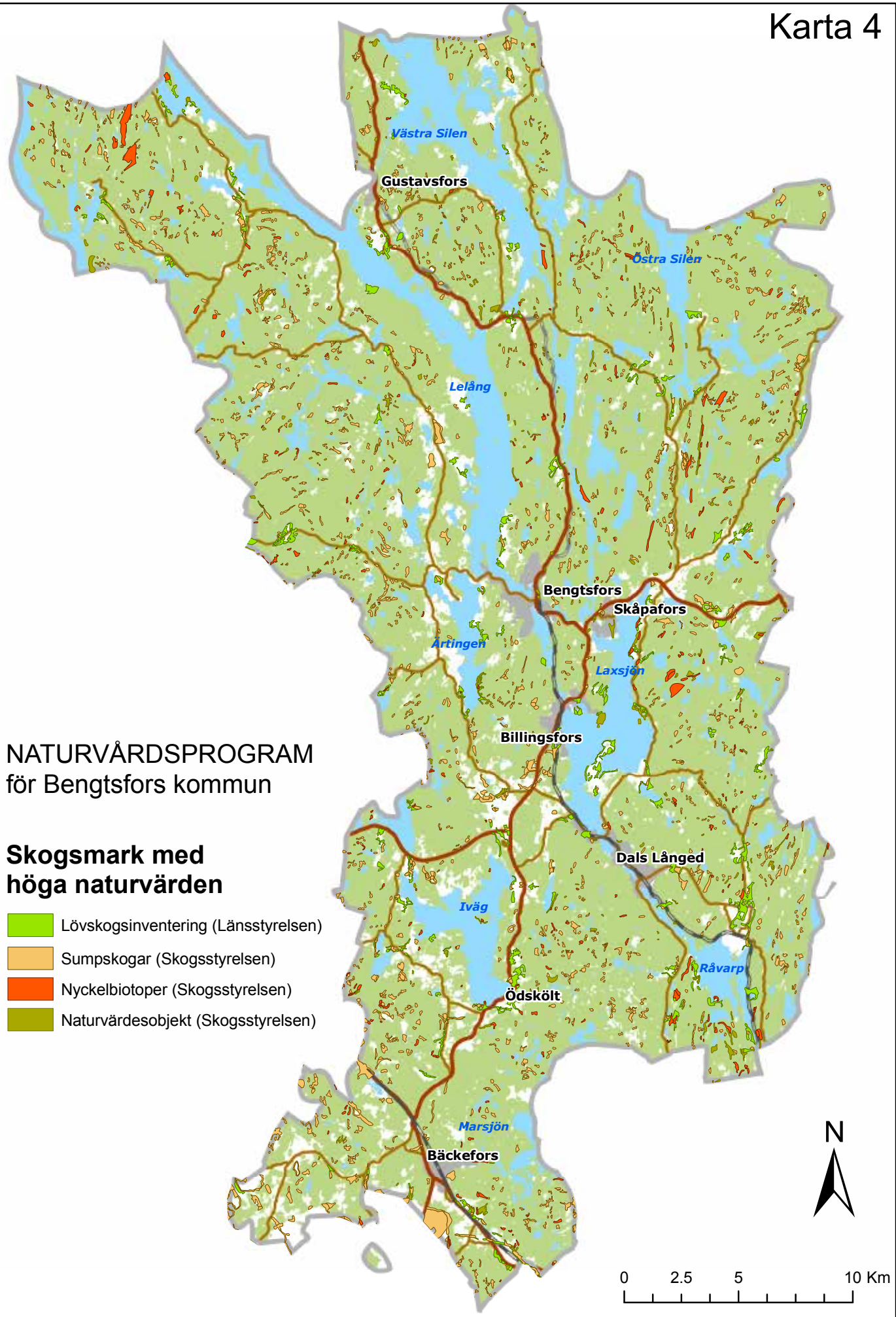


**NATURVÅRDSPROGRAM
för Bengtsfors kommun**

Riksintresse friluftslivet

-  Dalsland-Nordmarken
(MB 4 kap 2 §)
resp.
Dalslands kanal- och sjösystem
(MB3 kap 6 §)





**NATURVÅRDSPROGRAM
för Bengtsfors kommun**

**Skogsmark med
höga naturvärden**

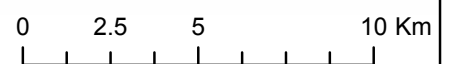
- Lövskogsinventering (Länsstyrelsen)
- Sumpskogar (Skogsstyrelsen)
- Nyckelbiotoper (Skogsstyrelsen)
- Naturvärdesobjekt (Skogsstyrelsen)

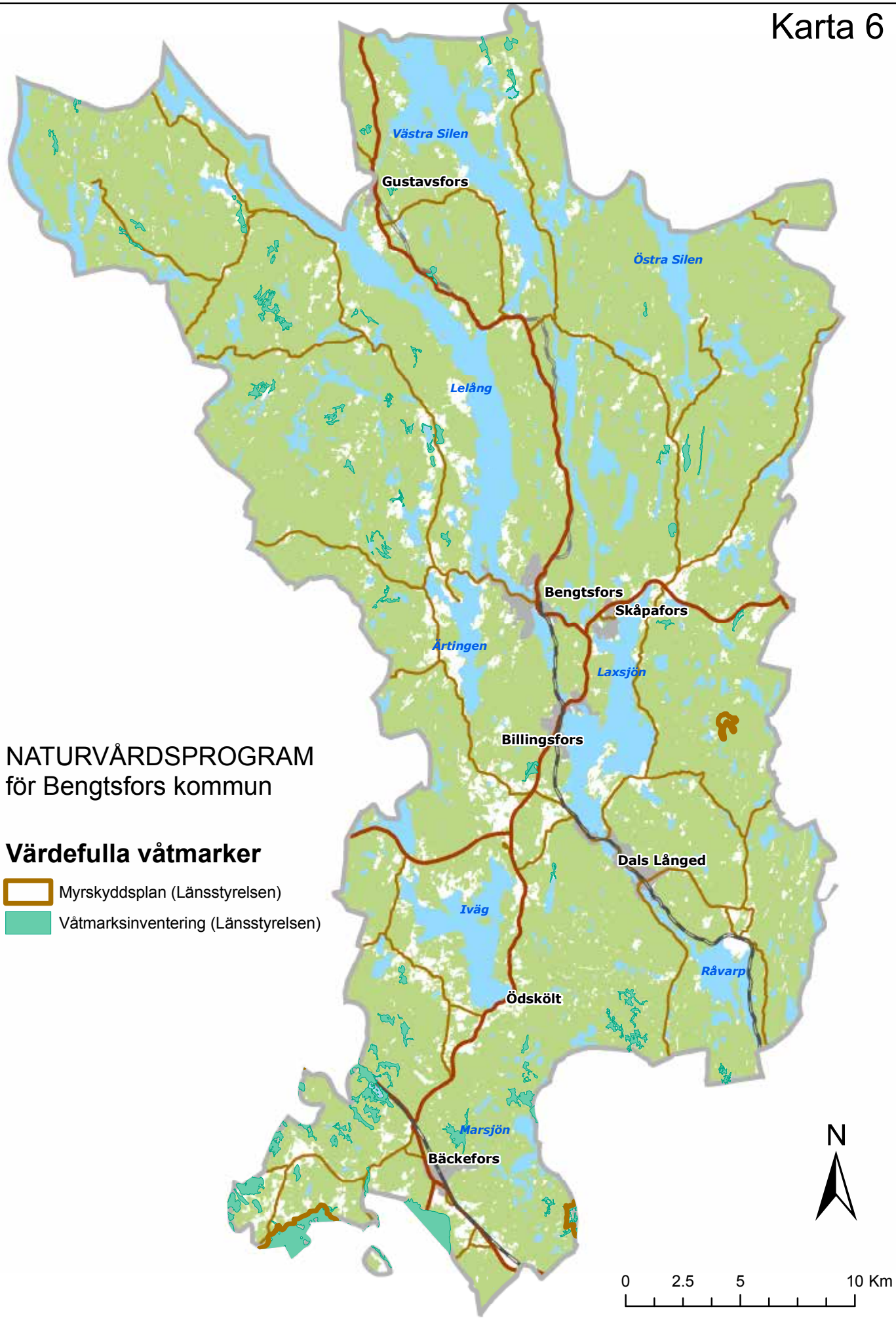


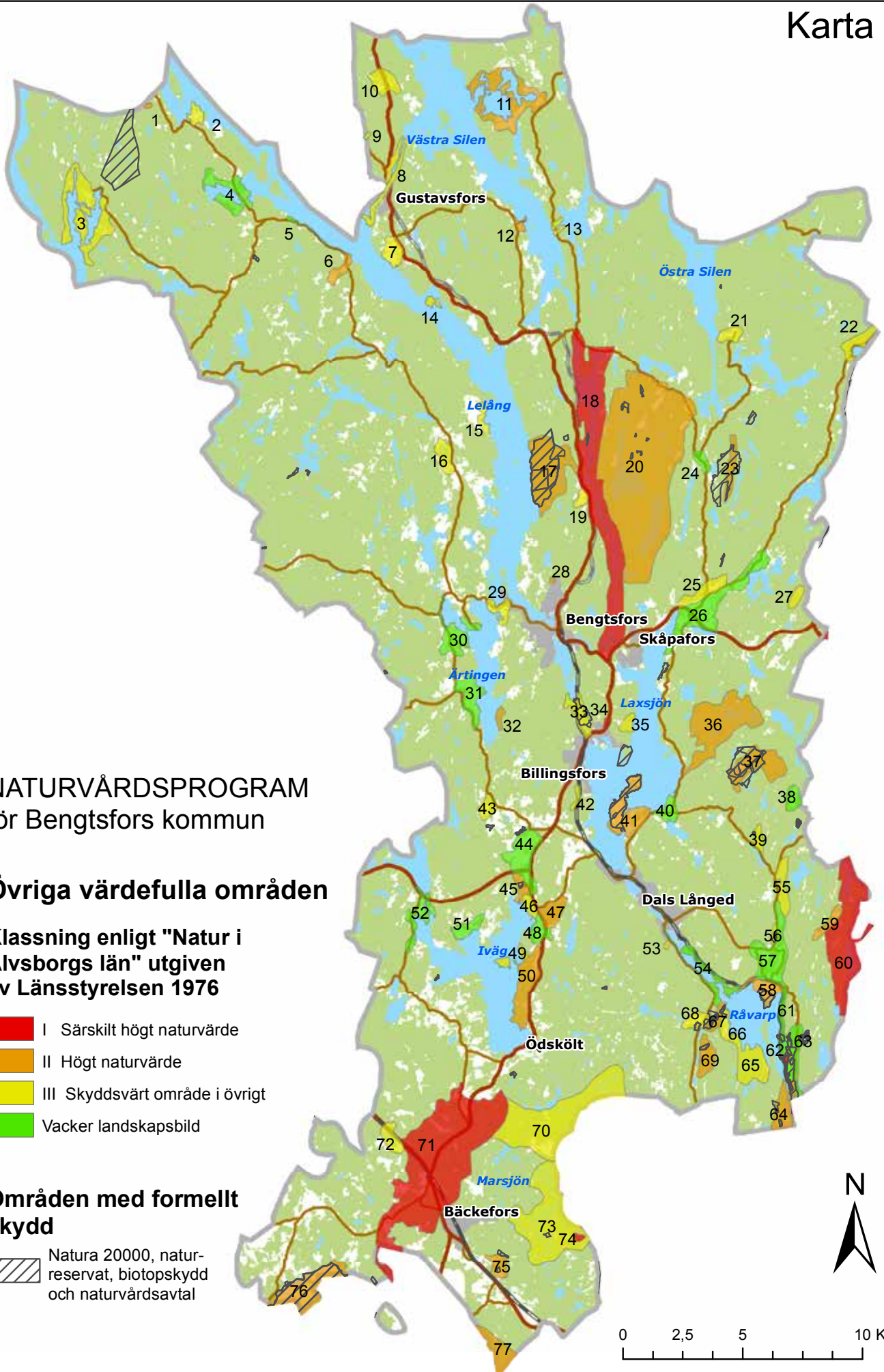
NATURVÅRDSPROGRAM
för Bengtsfors kommun

Odlingslandskap med
höga naturvärden

- Ängs och hagmarksinventering
- Nationellt utpekade odlingslandskap
- Värdefulla odlingslandskap







**NATURVÅRDSPROGRAM
för Bengtsfors kommun**

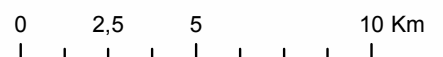
Övriga värdefulla områden

**Klassning enligt "Natur i
Älvsborgs län" utgiven
av Länsstyrelsen 1976**

- I Särskilt högt naturvärde
- II Högt naturvärde
- III Skyddsvärt område i övrigt
- Vacker landskapsbild

**Områden med formellt
skydd**

- Natura 20000, natur-reservat, biotopskydd och naturvårdsavtal



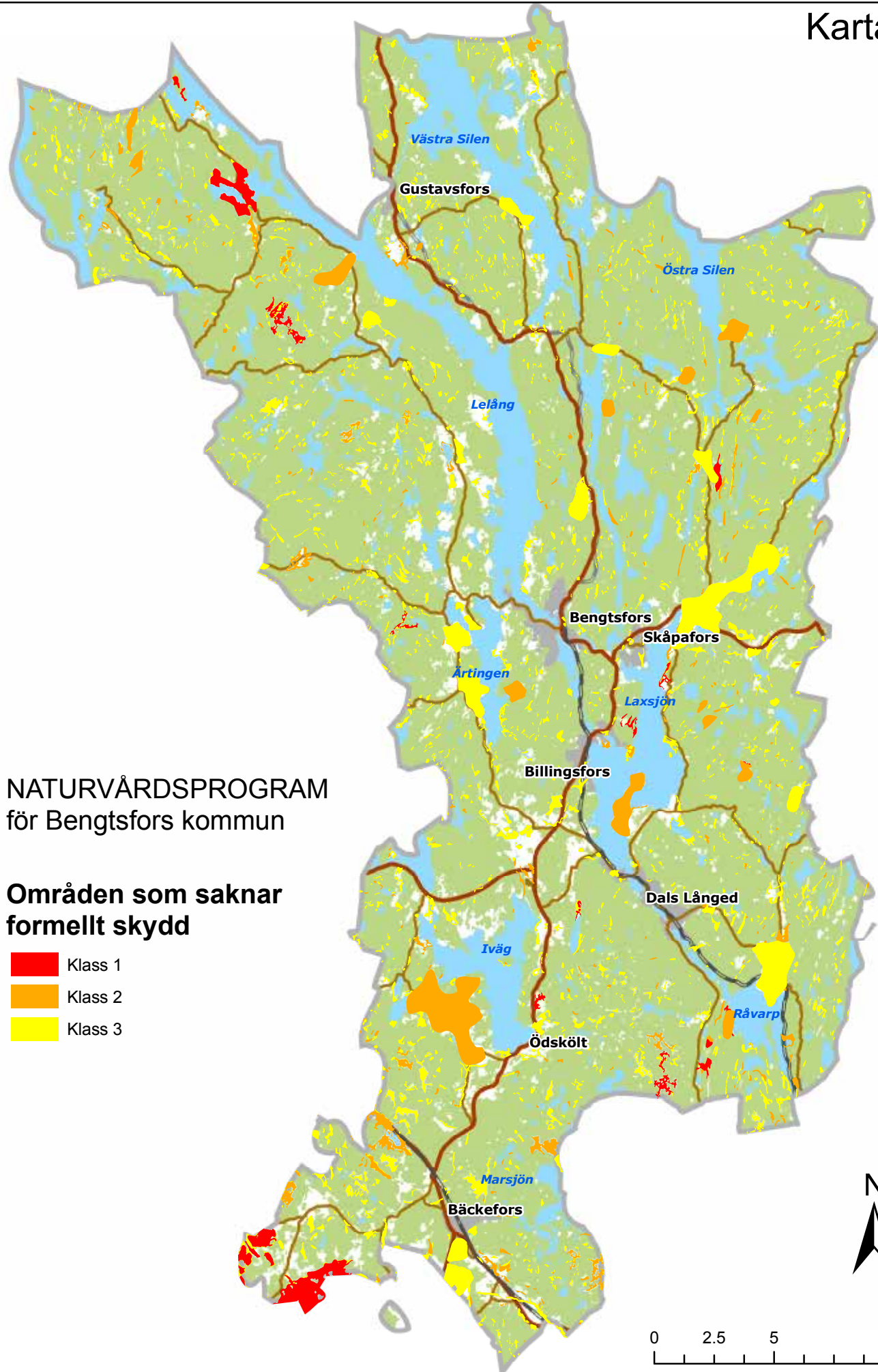


NATURVÅRDSPROGRAM
för Bengtsfors kommun

Sjöar och vattendrag




Ekologisk status enligt VISS

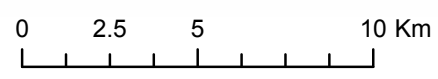
- God
- Måttlig
- Otillfredsställande

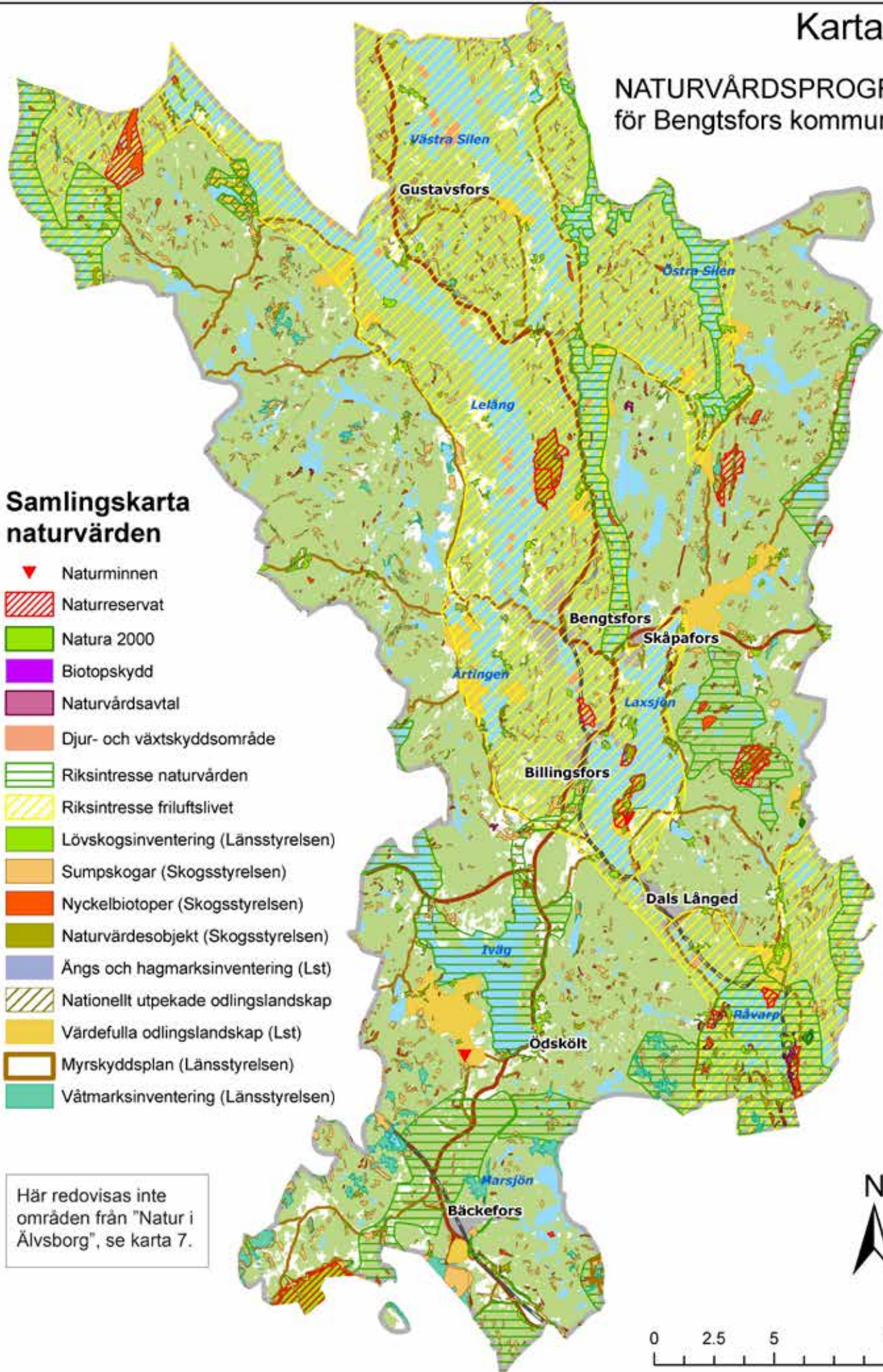


NATURVÅRDSPROGRAM
för Bengtsfors kommun

Områden som saknar
formellt skydd

-  Klass 1
-  Klass 2
-  Klass 3



NATURVÅRDSPROGRAM
för Bengtsfors kommun



341834