

Grundkarta över VÄTTUNGEN 1:399 m fl

Bengtsfors kommun, Västra Götalands län

Fastighetsredovisningen aktuell 2017-09-12
 Detaljredovisningen aktuell 2017-09-13
 Gränser utan gränspunkt har osäkert läge
 Mätclass: III

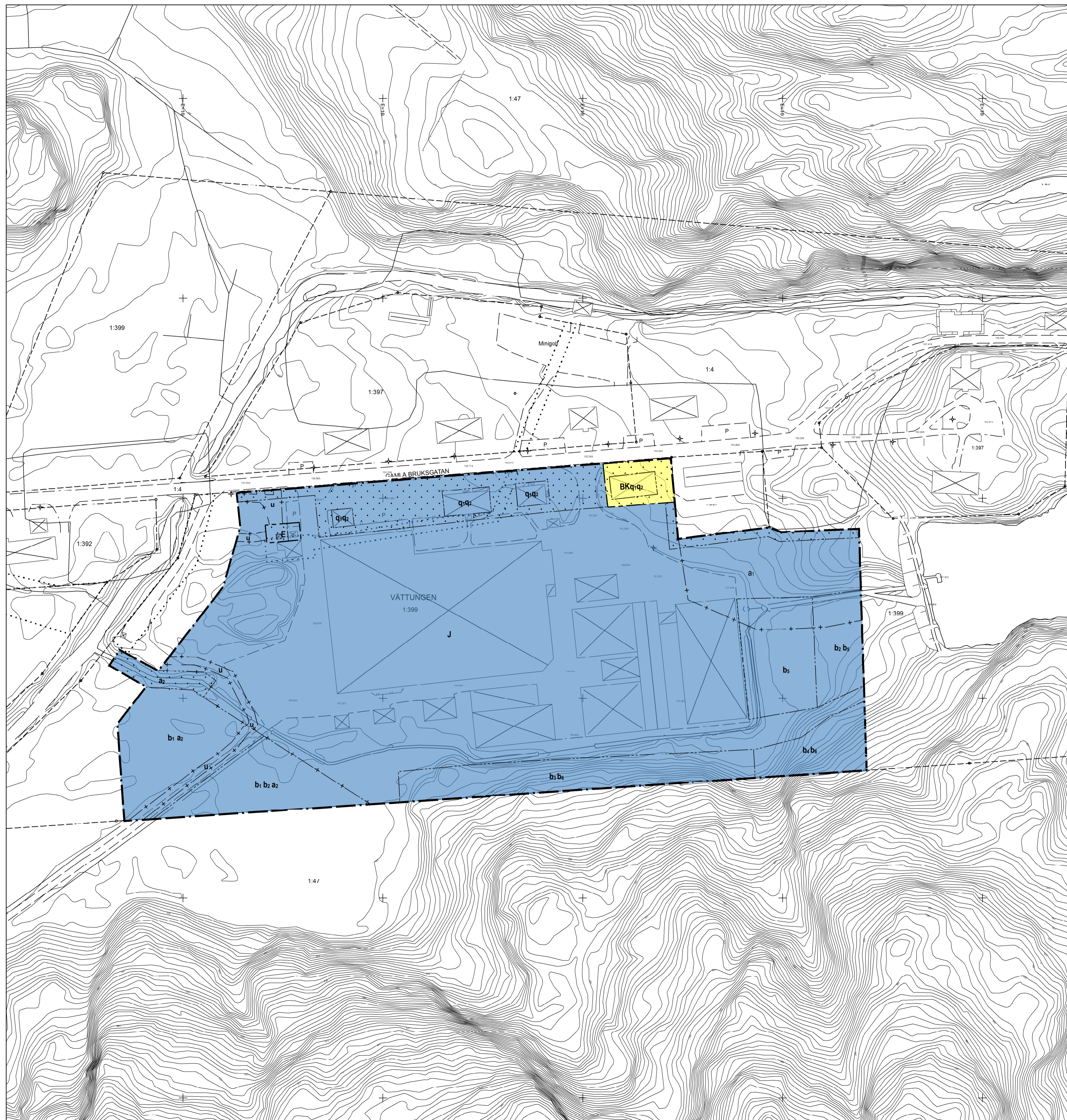
Koordinatsystem
 I plan: SWEREF 99 12 00
 I höjd: RH 2000
 Beteckningsstandard: HMK

Sign:
 Fredrik Molin, Mätningingenjör, Metria AB

Skala 1:1000 / A1

GRUNDKARTEBETECKNINGAR

- Fastighetsgräns
- Gräns för ledningsrätt
- Gräns för gemensamhetsanläggning
- Servitutsgräns
- [Symbol] Byggnader (takkontur karterad)
- [Symbol] Byggnader (fasadlinje karterad)
- [Symbol] Skärmtak
- [Symbol] Vägkant
- o Gränspunkt
- 1560-603 Servitut / Ledningsrätt
- + Koordinatkruss
- VÄTTUNGEN** Traktnamn
- 1:2 S:1 Reglisternummer
- [Symbol] Fornlämning
- [Symbol] Staket
- [Symbol] Stödmur
- [Symbol] Häck
- [Symbol] Vattenyta
- [Symbol] Ägostigsgräns
- [Symbol] Slänt
- [Symbol] Nivåkurvor (0,5m ekvidistans)
- 38,5 Höjdpunkt
- [Symbol] Belysningsstolpe
- [Symbol] Vattenlinje



PLANBESTÄMMELSER

Följande gäller inom områden med nedanstående beteckningar. Endast angiven användning och utformning är tillåten. Bestämmelser utan beteckning gäller inom hela planområdet. Hänvisning till lagtext gäller Plan- och bygglagen (PBL) 2010:900.

GRÄNSER

- [Symbol] Planområdesgräns
- [Symbol] Användningsgräns
- [Symbol] Egenskapsgräns
- [Symbol] Administrativgräns
- [Symbol] Kombinerad egenskaps- och administrativ gräns

ANVÄNDNING

Kvartersmark

- [Symbol] **B** Bostäder; PBL 4 kap 5§, pkt 3
- [Symbol] **K** Kontor; PBL 4 kap 5§, pkt 3
- [Symbol] **J** Industri; PBL 4 kap 5§, pkt 3
- [Symbol] **E** Teknisk anläggning; PBL 4 kap 5§, pkt 3

EGENSKAPER

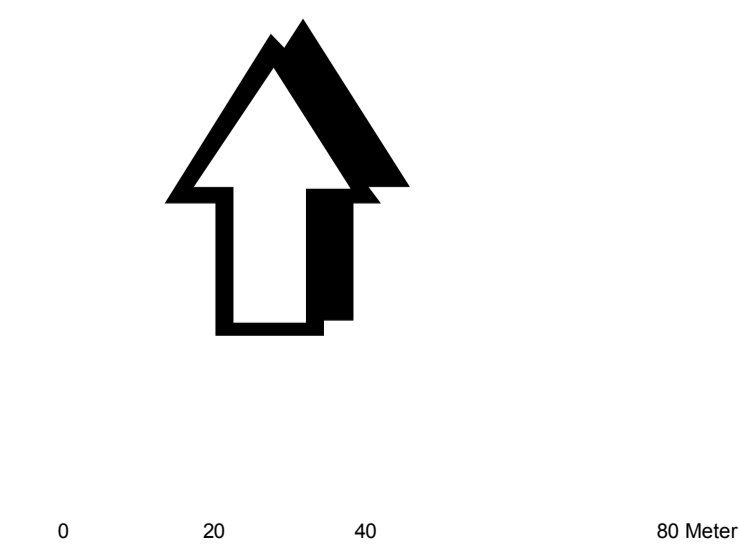
- [Symbol] Marken får inte förses med byggnad PBL 4 kap 11§, pkt 1

- b₁ Område inom vilket det krävs detaljerad utredning inför val av grundläggning; PBL 4 kap 16 §, pkt 1
- b₂ Område inom vilket anläggning för fördröjning av dagvatten får anläggas; PBL 4 kap 5 §, pkt 2
- b₃ Största släntlutning 25 grader alternativt krävs förstärkning av berg; PBL 4 kap 12 §, pkt 1
- b₄ Innan sprängningsarbeten ska lösa block och stenar i den naturliga slänten säkras; PBL 4 kap 12§, pkt 1
- b₅ Vid schaktning ska Dalslands Miljö- och Energiförbund kontaktas och provtagning av schaktmassor genomförs PBL 4 kap 12§, pkt 1
- b₆ Efter genomförd schakt av jord eller berg ska en bergteknisk sakkunnig bedöma blockstabiliteten i området och vid behov föreslå åtgärder för att säkra planområdet för risk för ras från området söder om planområdet. PBL 4 kap 12§, pkt 1
- q₁ Rivningsförbud; PBL 4 kap 16§, pkt 4
- q₂ Byggnaden ska underhållas och vårdas med material och metoder som överensstämmer med byggnadens kulturhistoriska värden; PBL 4 kap 16§, pkt 3

ADMINISTRATIVA BESTÄMMELSER

Genomförandetiden är 5 år från den dag antagandebeslutet vunnit laga kraft; PBL 4 kap 21§

- u Område tillgängligt för allmännyttiga underjordiska ledningar; PBL 4 kap 5§, st1 pkt 2
- a₁ Område inom vilket ingrepp kräver tillstånd enligt Kulturmiljölagen 2 kap 12 §
- a₂ Bygglov får inte ges för nybyggnation förrän bäcken erosionskyddats; PBL 4 kap 14§



BENGTSFORS KOMMUN Västra Götalands län	Samråd Granskning Antagande
	BESLUTSDATUM Samråd 2016-11-15 Granskning 2017-02-27 Antagande 2017-10-11, KS § 237 Laga kraft 2017-11-07
Datum 2017-10-10 Skala 1:1000 utritad på A1 Skala 1:2000 utritad på A3	SAMHÄLLSBYGGNADSENHETEN BENGTSFORS KOMMUN